



**GREEN
MISSION**
Pierre Fabre

Numérique Responsable et Engagement collaborateurs

Comment créer une dynamique d'engagement dans les organisations ?



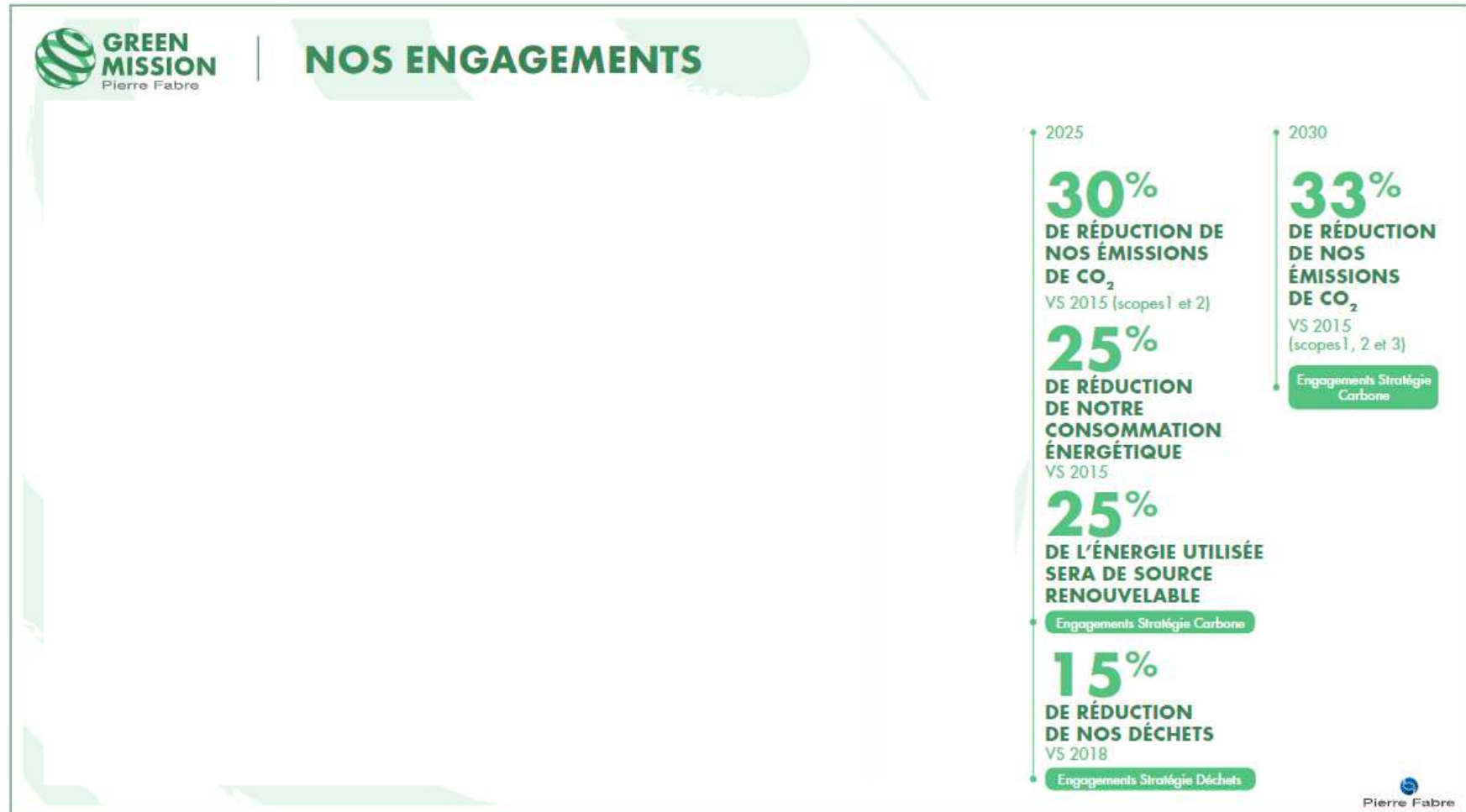
CYBER
WORLD CLEANUP DAY

Julien ROUSSEAU

Responsable Engagement Social et Environnemental

Pierre Fabre

Les engagements du Groupe Pierre Fabre



Engager les salariés : le Cyber World CleanUp Day

👊 un challenge d'engagement clé en main pour agir individuellement et en équipe

En 2021 ...

- ☞ deux semaines de défi et de sensibilisation
- ☞ deux challenges lancés: suppression de données et collecte de DEEE
- ☞ 275 collaborateurs engagés

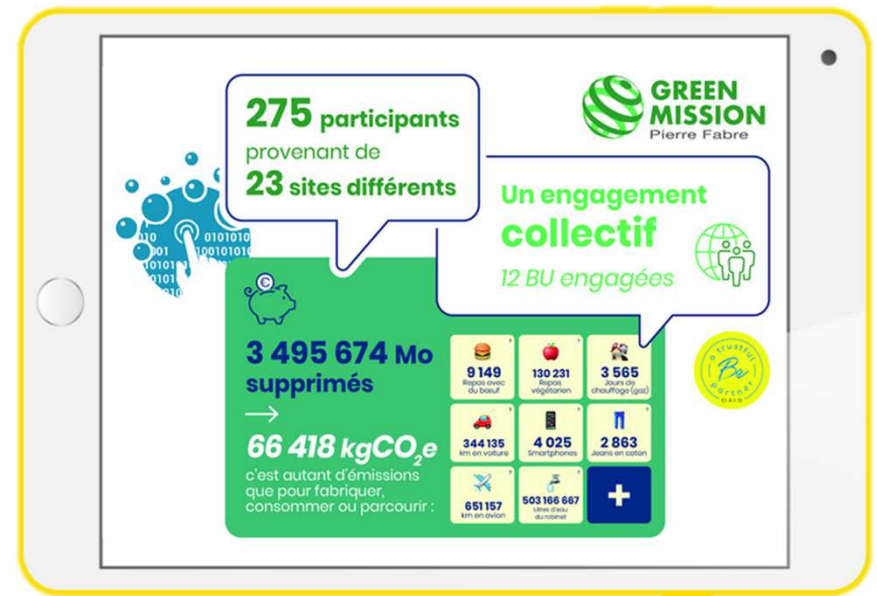


Les résultats 2021

 67 782 kgeqCO₂ économisés



+



Rebelote en 2022

Les résultats :

215 collaborateurs mobilisés dans 8 pays ont économisé 100 TeqCO₂, soit ...



Engager les parties prenantes clés en interne



Le rôle clé de la **DSI** (de la DG, de la DRH, des Achats...)

↳ création d'un **guide d'action** pour accompagner les collaborateurs dans la réalisation du challenge

Nettoyage de la messagerie – Photo avant et après nettoyage

Dans Outlook (application bureautique) :

- Pour les archives en ligne
- Pour la boîte principale
- Clic droit sur votre boîte
- > Propriétés du fichier de données
- > Taille du dossier...
- > Données sur serveur > Taille totale

Reproduisez cette valeur dans le tableau de résultats Excel, sans espaces, en la précédant de = et en collant derrière *1024 pour convertir les kilo-octets en méga-octets.

Nettoyage de OneDrive – Photo avant nettoyage

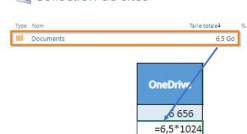
1. Avant toute action de nettoyage, prenez une photo de la volumétrie occupée : [Suivez le Guide](#)
2. Consignez vos résultats dans le fichier des résultats sur l'espace Green Mission.

Récupérez la taille du dossier Documents. Reproduisez la valeur en **giga-octets** dans le tableau de résultats Excel, sans espaces, en la précédant de = et en collant derrière *1024 pour convertir les giga-octets en méga-octets.

Remarque : si vous avez peu de données dans OneDrive, la valeur ne sera pas exprimée en Go mais directement en Mo. Dans ce cas, reproduisez-la sans coller *1024.

Paramètres du site • Métriques

Collection de sites



Nettoyage de OneDrive – Photo avant nettoyage

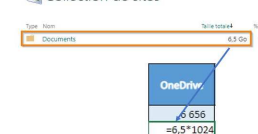
1. Avant toute action de nettoyage, prenez une photo de la volumétrie occupée : [Suivez le Guide](#)
2. Consignez vos résultats dans le fichier des résultats sur l'espace Green Mission.

Récupérez la taille du dossier Documents. Reproduisez la valeur en **giga-octets** dans le tableau de résultats Excel, sans espaces, en la précédant de = et en collant derrière *1024 pour convertir les giga-octets en méga-octets.

Remarque : si vous avez peu de données dans OneDrive, la valeur ne sera pas exprimée en Go mais directement en Mo. Dans ce cas, reproduisez-la sans coller *1024.

Paramètres du site • Métriques

Collection de sites



↳ diffusion d'un **classement en temps réel** du challenge avec **équivalences CO2** et traduction en langage courant des données supprimées

| Cyber CleanUp Days March 2022 | | | | | | | | | | | | | | | CYBER WORLD CLEANUP DAY | | | | | |
|--|---------|------------------|------------------|------------------------|-----------------------------------|---|----------------|------------------|------------------------|-----------------------------|--------------------|------------------------------|------------------|------------------------|-----------------------------------|----------|------------------------------|---------------------|--------------------|--|
| Team ranking in real time (Ranking by space released in relation to BU/BP workforce) | | | | | | | | | | | | | | | | | | | | |
| BU/BP | BU DCPC | BU International | BU Medical Care | BU Operations | BP Internal Audit | BP Business Development | BP CORE | BP DAIS | BP DMPC | BP HRD | BP Excellence Data | BP Finance | BP Green Mission | BP Transformation | Space released (Total Group) (MB) | | | | | |
| BU/BP Ranking | 3 | 3 | 3 | 3 | 3 | 3 | 3 | 1 | 3 | 3 | 3 | 3 | 2 | 3 | 4 260 | | | | | |
| Individual average | 0 | 0 | 0 | 0 | 0 | 0 | 0 | 26 | 0 | 0 | 0 | 0 | 2 | 0 | | | | | | |
| Space released (MB) | 0 | 0 | 0 | 0 | 0 | 0 | 0 | 4 174 | 0 | 0 | 0 | 0 | 86 | 0 | | | | | | |
| Eq Litres of petrol consumed : | | | 37 | | | Eq km travelled in long-haul aircraft : | | | 54 | | | Eq km driven in petrol car : | | | 363 | | Kg CO ₂ avoided : | | 81 | |
| Reminder : 1 TB = 1024 GB, 1 GB = 1024 MB, 1 MB = 10 | | | | | | | | | | | | | | | | | | | | |
| Size of space BEFORE cleaning (MB) | | | | | Size of space AFTER cleaning (MB) | | | | | Size of space released (MB) | | | | | | | | | | |
| Last name / First name | BU / BP | Site | Outlook Main Box | Outlook Online Archive | Outlook Generic Boxes | OneDrive | Exchange Zones | Outlook Main Box | Outlook Online Archive | Outlook Generic Boxes | OneDrive | Exchange Zones | Outlook Main Box | Outlook Online Archive | Outlook Generic Boxes | OneDrive | Exchange Zones | Space released (MB) | Individual ranking | |
| | | | | | | | | | | | | | 0 | 0 | 0 | 0 | 0 | 0 | 3 | |
| | | | | | | | | | | | | | 0 | 0 | 0 | 0 | 0 | 0 | 3 | |



Au-delà du CO², les vertus humaines du CWCUD



Un challenge porteur de sens pour engager vos équipes

↳ une **opportunité humaine** derrière le numérique

↳ possibilité de faire émerger des **collaborateurs engagés** pour créer une **communauté** online et offline **réactivable** sur d'autres challenges

↳ création de **lien** entre les services (**performance** et **QVT**)

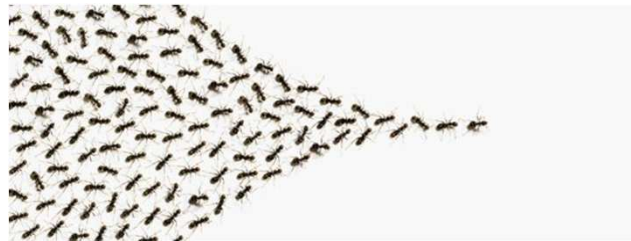
↳ tremplin pour des **teambuilding** dans le futur (fresque du numérique ...)

Insuffler le changement

🤔 Comment créer une dynamique d'engagement ?

« Il suffit de 10% des collaborateurs pour changer toute l'entreprise »

Harvard Business Review, 2019



Au sein de Pierre Fabre ...

☞ Une communauté **online** mobilisée sur **différents canaux** (intranet, réseaux sociaux interne...)

☞ Une communauté **offline** identifiée de **150 collaborateurs engagés** niveau monde

En résumé ...

 On fait comment ?

AVANT

- Mobiliser les acteurs clés (DG, DRH, DSI)
- Créer un espace de partage avec les ressources nécessaires (sensibilisation, mode d'emploi ...)
- Communiquer sur les canaux pertinents
- Rappels réguliers/ compte à rebours

PENDANT

- Animer le challenge (classement ...)
- Call 2 action collaborateurs (photos, communication sur les RS internes...)

APRÈS

- Faire le bilan
- Récompenser
- Célébrer
- Partager

Alors en 2023 chez Pierre Fabre on recommence ...



Avec vous !

